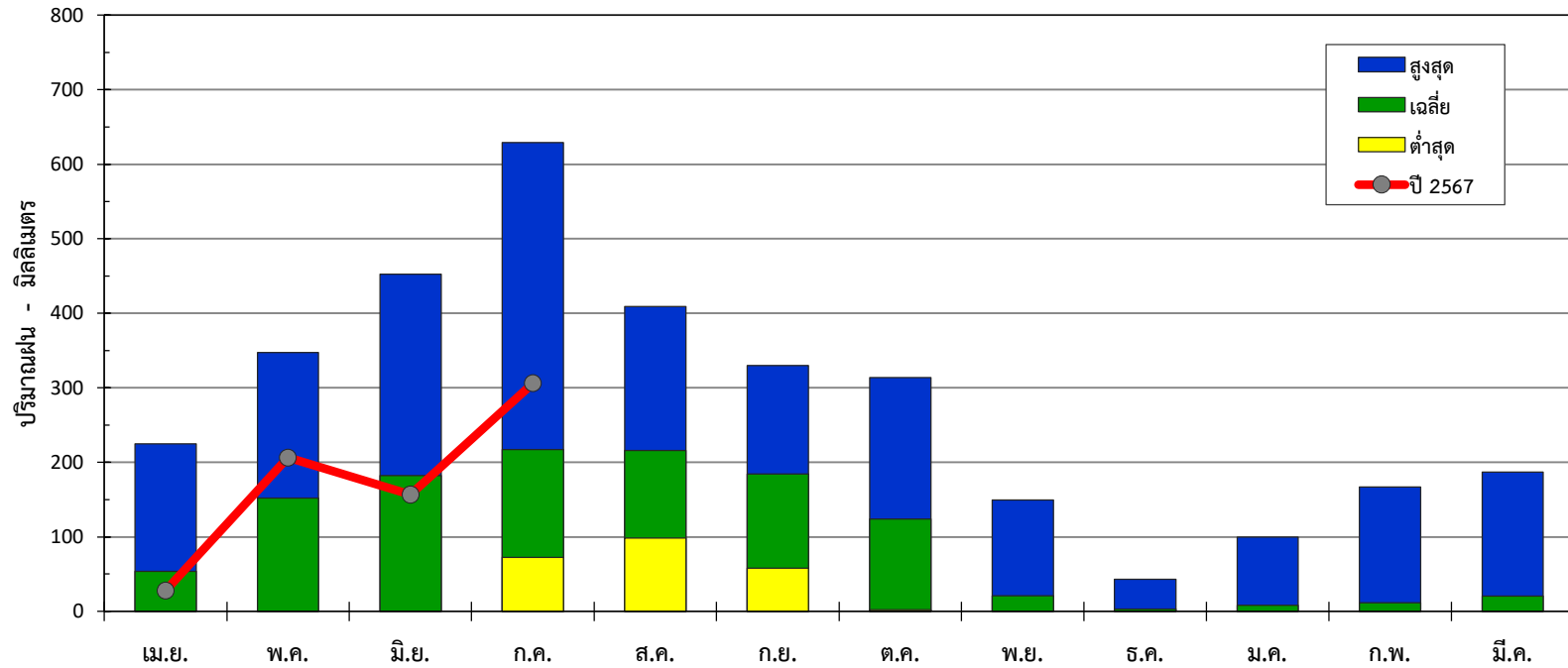




กราฟปริมาณฝนรายเดือน ปีหน้า 2520-2567

สถานี 630181 ( SW.6) อ.แม่สอด จ.ตาก



ปีหน้า	เม.ย.	พ.ค.	มิ.ย.	ก.ค.	ส.ค.	ก.ย.	ต.ค.	พ.ย.	ธ.ค.	ม.ค.	ก.พ.	มี.ค.	ทั้งปี
สูงสุด	224.9	347.3	452.5	629.4	409.0	330.1	313.7	149.6	43.1	99.7	166.7	186.8	1,781.2
เฉลี่ย	53.6	151.8	182.1	216.9	215.9	184.3	123.6	20.6	3.3	8.2	11.8	20.3	1,190.5
ต่ำสุด	0.0	0.0	0.0	72.6	98.4	57.9	2.2	0.0	0.0	0.0	0.0	0.0	668.4
ปี 2567	27.8	206.2	156.5	306.1									