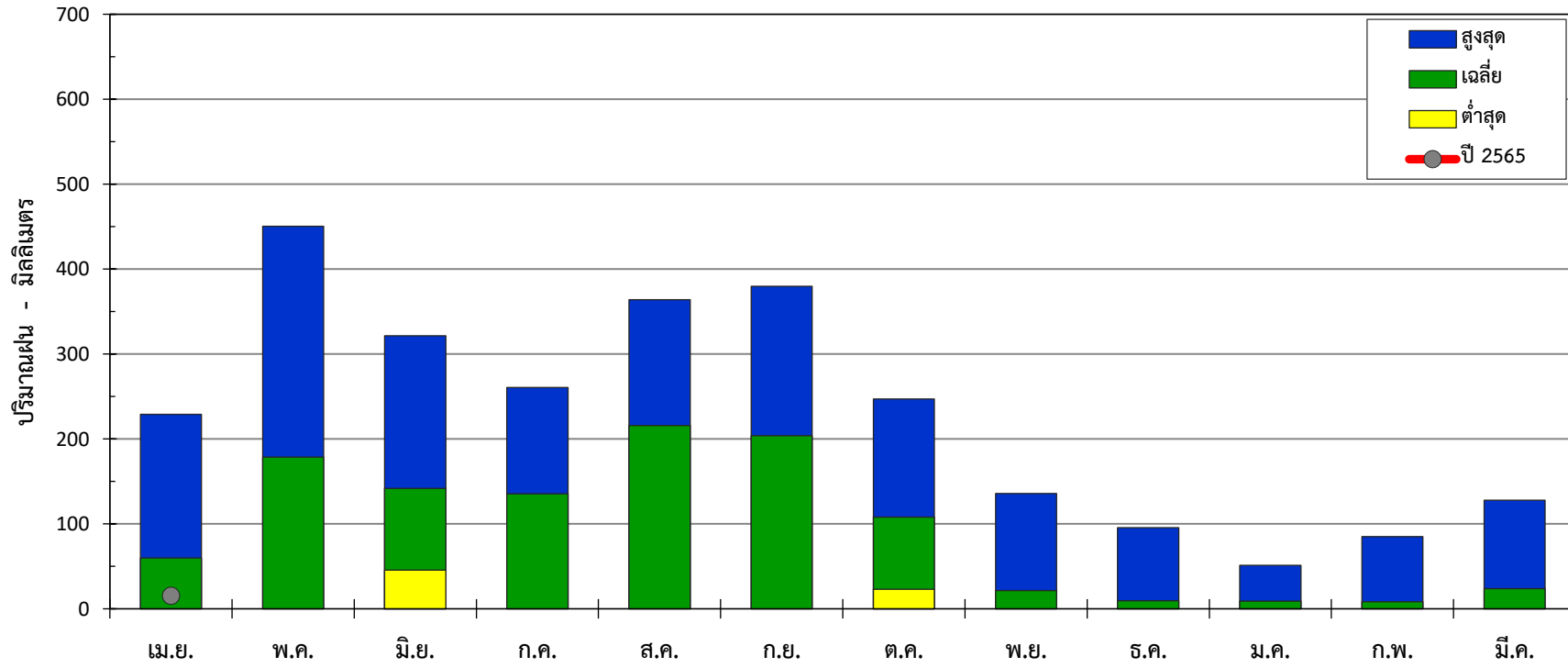




กราฟปริมาณฝนรายเดือน ปีน้ำ 2530-2565
 สถานี 700221 (N.60) อ.ตรอน จ.อุตรดิตถ์



ปีน้ำ	เม.ย.	พ.ค.	มิ.ย.	ก.ค.	ส.ค.	ก.ย.	ต.ค.	พ.ย.	ธ.ค.	ม.ค.	ก.พ.	มี.ค.	ทั้งปี
สูงสุด	228.9	450.5	321.3	260.7	364.1	379.7	247.1	135.7	95.6	51.0	85.2	128.0	1,552.8
เฉลี่ย	60.0	178.7	141.9	135.3	215.7	203.9	107.9	21.6	9.4	9.0	8.4	23.8	1,086.3
ต่ำสุด	0.0	0.0	45.4	0.0	0.0	0.0	22.9	0.0	0.0	0.0	0.0	0.0	15.2
ปี 2565	15.2												